

履正社中学校・高等学校まで約5000m  
梅花中学校・高等学校まで約3000m

物件概要：◎大阪府豊中市緑丘4丁目 ◎所有権

◎宅地 ◎①第一種低層住居専用②第二種中高層住居専用  
◎市街化区域 ◎2014年3月建築 ◎軽量鉄骨造・2階建

◎土地面積161.81㎡ ◎建物面積129.10㎡

◎建蔽率①40% ②60% ◎容積率①80% ②200%

◎水道：公営 ガス：都市ガス 汚水：公共下水

◎駐車1台 ◎居住中 ◎相談

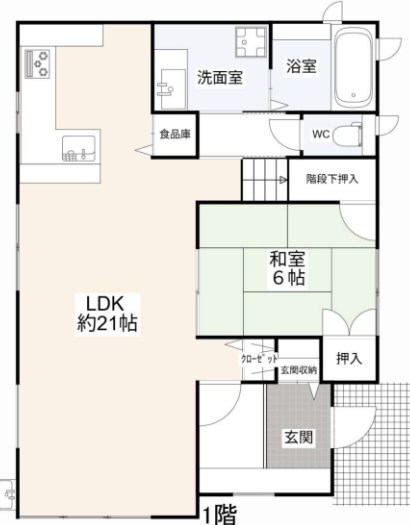
◎イオンタウン豊中緑丘：徒歩7分

◎まるとく市場北緑丘店：徒歩7分

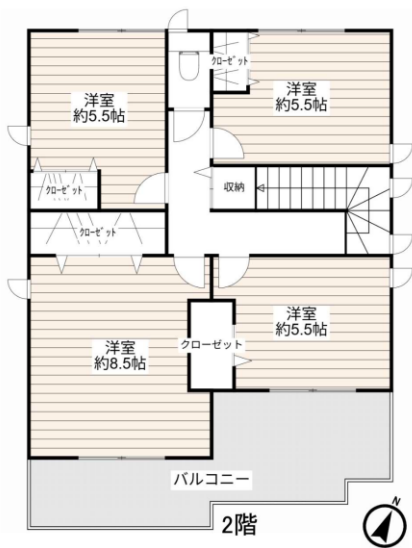
◎少路小学校：徒歩10分

◎第十一中学校：徒歩10分

◎清谷池公園：徒歩2分



1階



2階



※間取図と現況が異なる場合は現況を優先



外観

# 豊中市緑丘4丁目 庭付き南向き 太陽光発電ダイワハウス施工 価格 8,280万円

間取タイプ 5LDK

北大阪急行「箕面船場阪大前駅」徒歩19分

大阪モノレール本線「少路」駅 徒歩18分

北大阪急行電鉄「千里中央」駅 徒歩24分

◎2014年3月築の築浅物件 ◎リビング前に庭あり  
◎リビングゆったり21帖 ◎リビング・洋室二面採光につき陽当たり・通風良好 ◎各居室収納の他、食品庫・玄関収納など欲しいところに収納有り ◎対面L字キッチン、パントリーあり  
◎TVモニター付きインターホン ◎小野原豊中線近くでお出かけにも便利な立地 ◎近隣は区画の整った閑静な住宅街  
◎新築時設計性能評価書有り



外観

大阪府知事 (3)第58189号

株式会社マッシュ

TEL:06-6369-7347

FAX:06-6369-7357

吹田市古江台5丁目1-1ビスタ千里1F(千里オフィス)

吹田市藤白台2丁目3番11号(本店)

【取引形態】媒介

【広告】不可

【担当】瀬部

(連絡先：090-5225-0494)