

西成区中古戸建 積水ハウス・シャーウッドの 注文住宅！

価格 29,800万円

間取タイプ 9LDK+屋根裏収納+サウナ室

汐見橋線 津守駅 徒歩6分

物件概要：◎大阪市西成区鶴見橋3丁目8-36

◎所有権 ◎宅地 ◎準工業地域

◎市街化区域 ◎2002年1月建築

◎木造瓦葺2階建 ◎土地面積402.32㎡

◎建物面積361.25㎡ ◎建蔽率80% 容積率 300%

◎水道：公営 ガス：都市ガス 汚水：公共下水

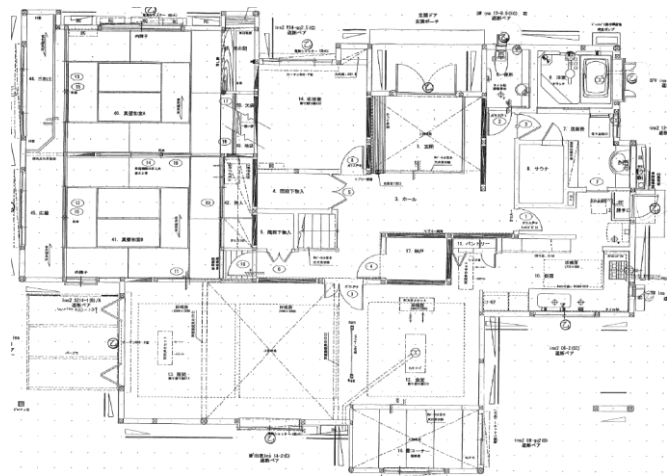
◎シャッター付ガレージ2台駐車可 ◎居住中 ◎相談



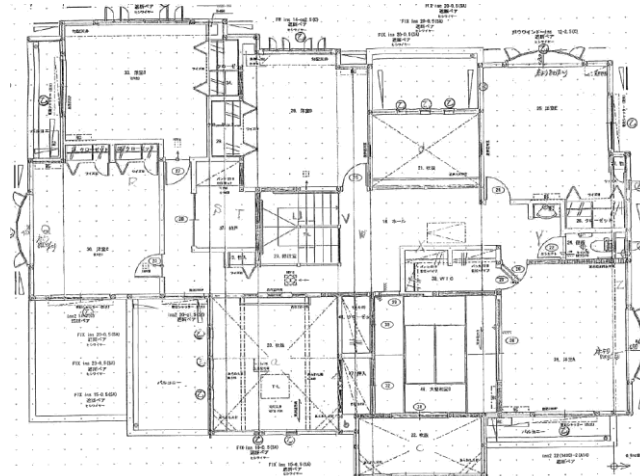
外観



庭



1階平面図



2階平面図

※間取図と現況が異なる場合は現況を優先

大阪府知事 (3)第58189号 TEL:06-6369-7347
株式会社マッシュ FAX:06-6369-7357

吹田市古江台5丁目1-1ビスタ千里1F (千里オフィス)
吹田市藤白台2丁目3番11号 (本店)

【取引形態】媒介
【広告】不可
【担当】瀬部
(連絡先：090-5225-0494)



庭

◎敷地面積約121.7坪 ◎シャッター付きガレージ2台駐車可
◎ホームセキュリティSECOM完備
◎ゆとりの9LDKプラン ◎大型レンジフードを備えたダイニング
◎床暖房 (LDK全体計4箇所)