



外観

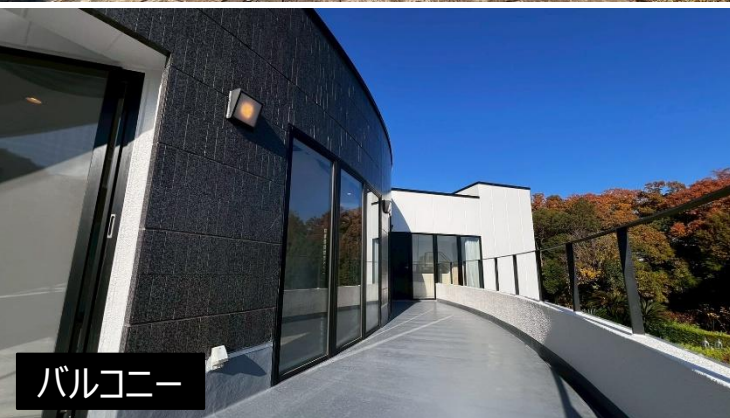


眺望

# 芦屋市六麓荘町21丁目 大阪湾一望の眺望あり！ 価格 38,500万円

JR東海本線〔芦屋駅〕バス乗車10分 停歩9分  
間取タイプ 4LDK

物件概要：◎兵庫県芦屋市六麓荘町21-4  
◎所有権 ◎宅地 ◎第一種低層住居専用地域  
◎市街化区域 ◎2005年11月建築  
◎鉄骨鉄筋コンクリート造（地上2階地下1階建）  
◎土地面積657.85㎡ ◎建物面積359.17㎡  
◎建蔽率30% 容積率 80%  
◎水道：公営 ガス：都市ガス 汚水：公共下水  
◎地下ガレージ2台・駐車スペース1台有り ◎空室 ◎即時



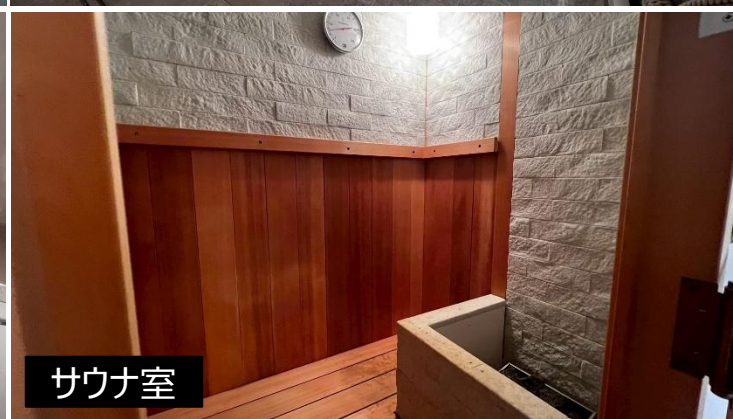
バルコニー



リビング

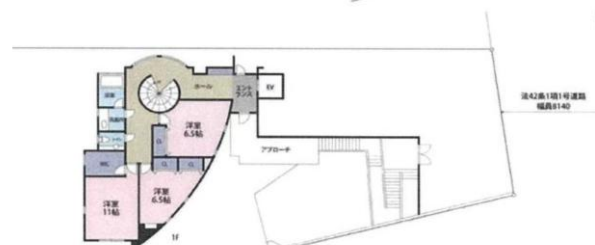


キッチン



サウナ室

◎食洗器完備 ◎浴室乾燥機完備 ◎サウナ室完備  
◎岩園小学校・山手中学校区 ◎閑静な住宅街



※間取図と現況が異なる場合は現況を優先

大阪府知事 (3)第58189号 TEL:06-6369-7347  
株式会社マツシュ FAX:06-6369-7357

【取引形態】媒介  
【広告】不可  
【担当】瀬部  
(連絡先：090-5225-0494)

吹田市古江台5丁目1-1ビスタ千里1F（千里オフィス）  
吹田市藤白台2丁目3番11号（本店）

◎2025年1月外壁リフォーム済 ◎眺望・陽当たり良好  
◎駐車場は3台分以上あり ◎LDK31.5帖  
◎全居室6帖以上 ◎17帖のビューテラス