



# 大阪府豊中市 モルディーグラフオー 千里中央 タワーマンション

株式会社MASH  
大阪府吹田市藤白台2丁目3番11号  
大阪府知事(2) 58189号  
06-6369-7347  
090-9879-4615

# Property Information



所在地：大阪府豊中市新千里西町1-1-10

築年月：2007年11月

構造：鉄筋コンクリート造

総戸数：587戸

所在階：17階部分／地下1階地上20階

専有面積：78.84㎡

施工会社：株式会社竹中工務店

管理会社：大和ライフネクスト株式会社

管理形態：管理会社に全部委託

土地権利：所有権

交通：

北大阪急行線『千里中央』駅 徒歩4分

大阪モルルール本線『千里中央』駅 徒歩6分



# Room Plan

2024年7月リノベーション完了

価格：7,290万円

間取り：3LDK

採光方向：東

バルコニー面積：19.20㎡

管理費：12,900円/月

修繕積立金：18,690円/月

駐車場：空有(5,000円～27,000円/月)

現況：空室

引渡し：即日

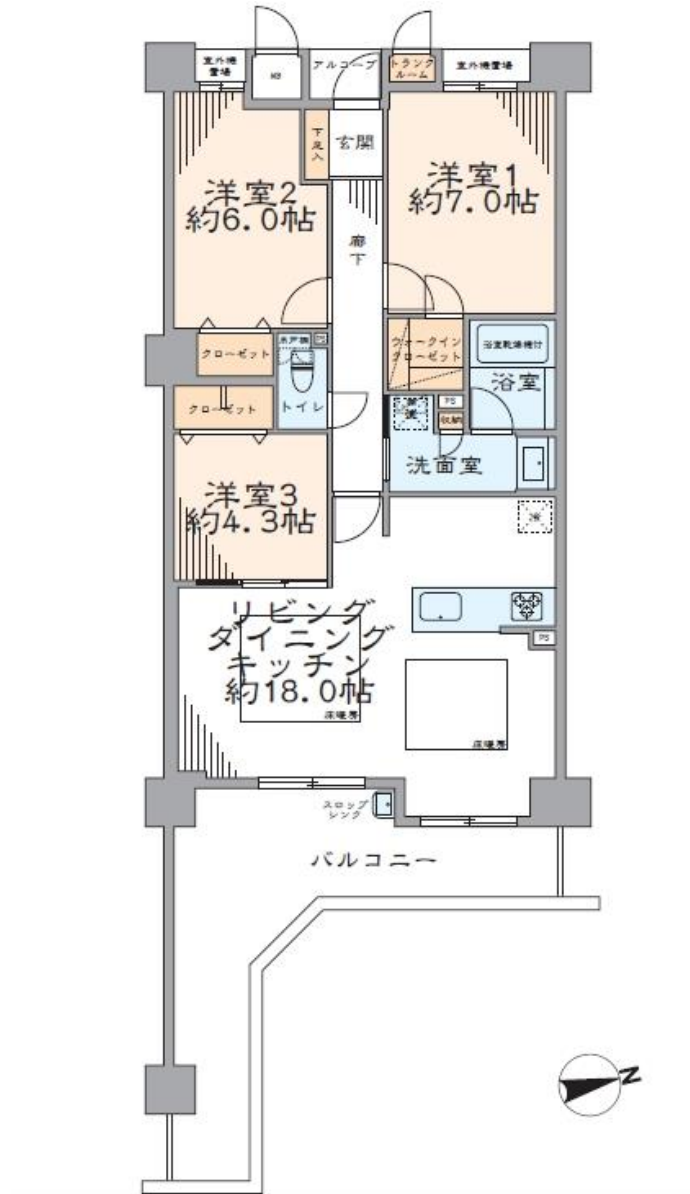
充実の共有施設：キッズルーム / ワークスペース / ゲストルーム / シアタールーム 等

周辺環境：

駅前には阪急百貨店やイオンSENRIO等の商業施設が充実し、日々のお買い物にも便利な住環境です。

豊中市立西丘小学校…約570m (約8分)

豊中市立第九中学校…約530m (約7分)



# Room Photos

