



兵庫県西宮市 時を超えて刻まれる 美しきシャーウッド邸

株式会社MASH
大阪府吹田市藤白台2丁目3番11号
大阪府知事(2)58189号
06-6369-7347
090-9879-4615

Property Information



所在地：西宮市浜甲子園4丁目

築年月：2007年2月

構造：木造

階層：地上2階建て

土地面積：284.57㎡

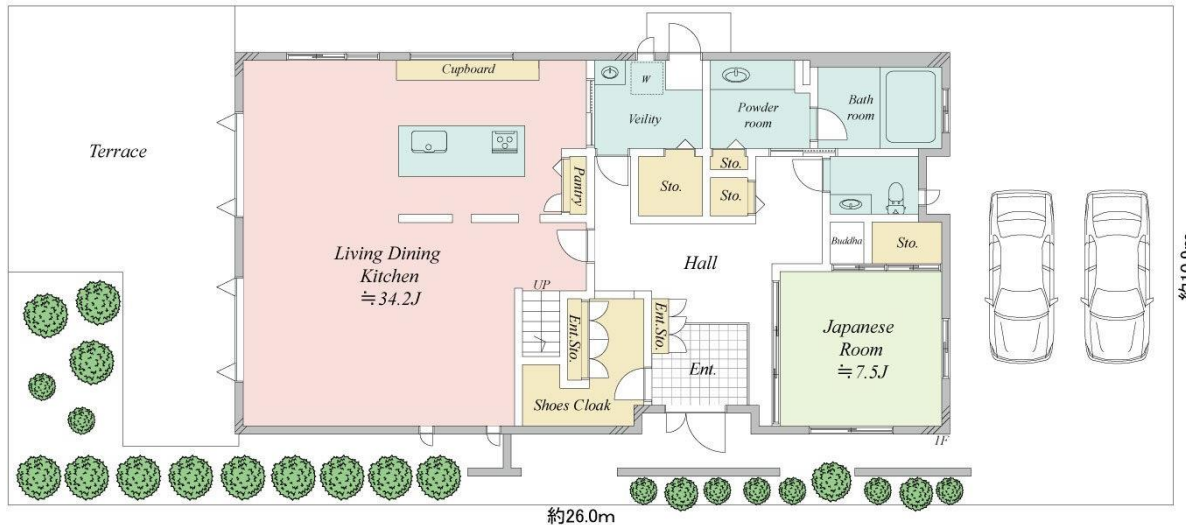
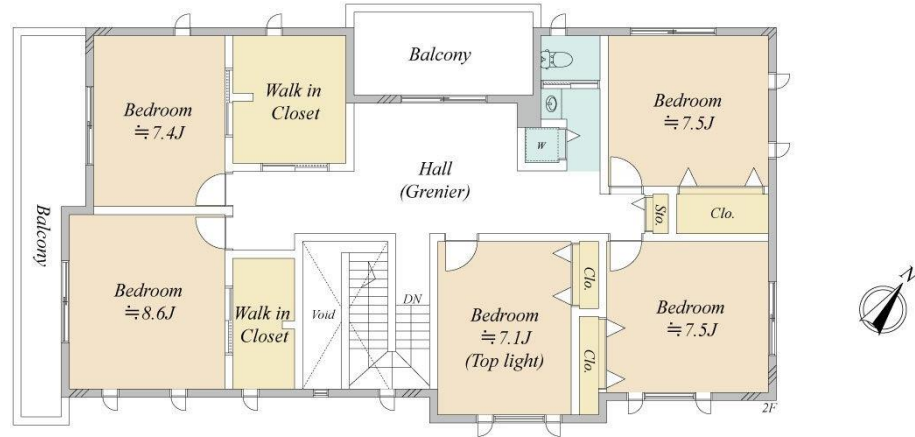
建物面積：227.75㎡

土地権利：所有権

交通：
阪神本線「甲子園」徒歩20分
阪神バス「南甲子園小学校前」徒歩4分



Room Plan



価格：10,800万円

間取り：6LDK+2WIC+SIC+RF（小屋裏収納）

バルコニー向き：南西

駐車場：カーポートあり、複数台駐車可能

現況：居住中

引渡し：相談

備考：

甲子園浜海浜公園 歩3分（約230m）

南甲子園小学校 歩5分（約400m）

真砂中学校 歩7分（約500m）

コープミニ南甲子園 歩7分（約500m）

ららぽーと甲子園 車5分（約1.6km）

Room Photos

