



豪華塔樓公寓 BAY CITY TOWERS 神戶WEST

株式會社MASH
大阪府吹田市藤白台2丁目3番11號
大阪府知事(2) 58189號
TEL:06-6450-6188
中英文熱線: 090-9879-4615

Property Information



地址：兵庫縣神戶市中央區新港町13-2

建成日：2023年2月

結構：鋼筋混凝土結構

總戶數：346戶

所在層/總樓層：26層/地下1層地上27層

專有面積：72.67m²

施工建設：前田建設工業株式會社

管理公司：住友不動產建物Service株式會社

管理形態：全部委託（日勤）

土地權利：所有權

交通：

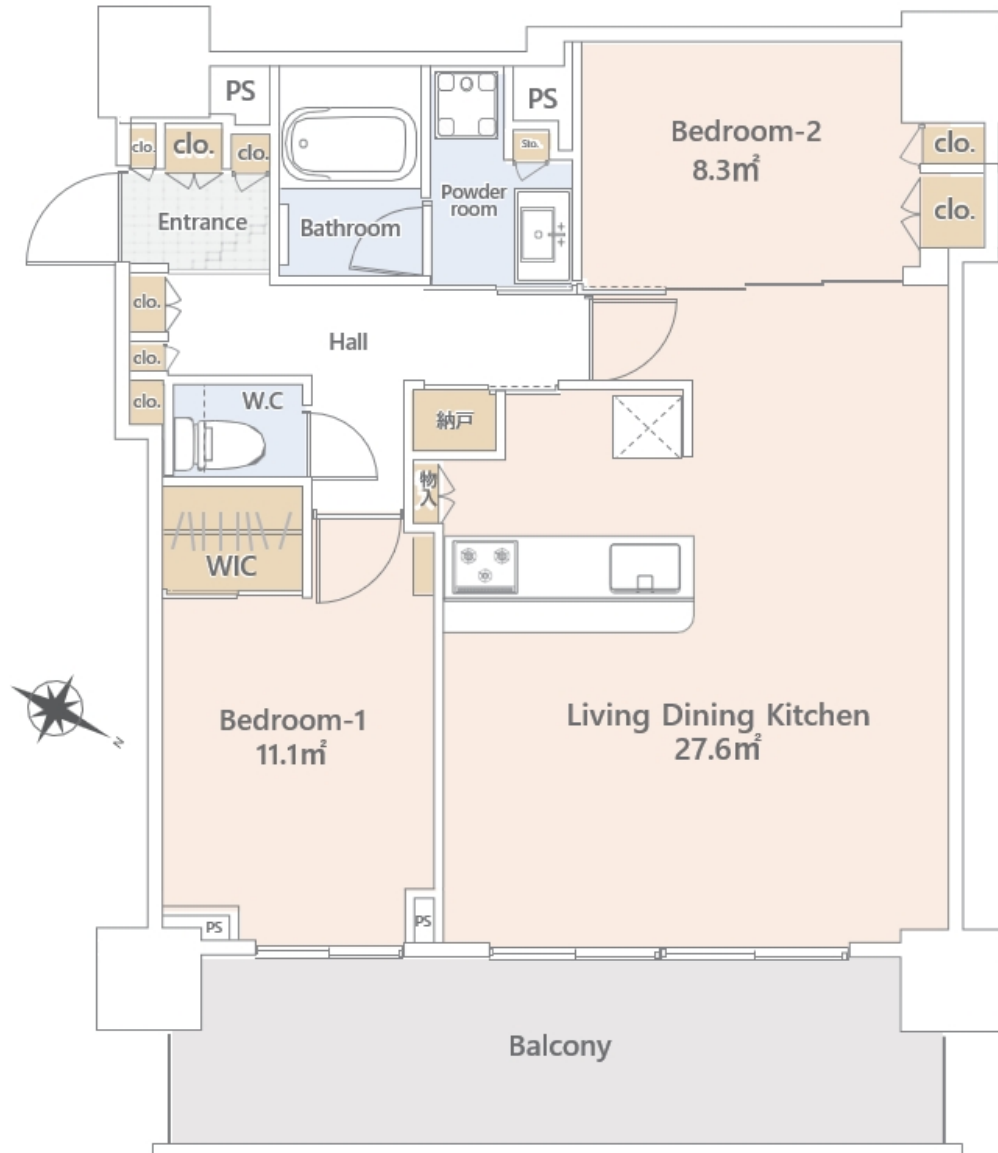
神戶市營地鐵海岸線「舊居留地・大丸前」站 步行10分鐘

JR東海道・山陽本線「三宮」站 步行17分鐘

神戶市營地鐵西神・山手線「三宮」站分鐘步行15分鐘

Room Plan

2023年2月建成後全新未入住



※如房屋平面圖與實際現況不符，以實際現況為準。

價格：10,900萬日元

戶型：2LDK

主要朝向：西

管理費：27,473日元/月

修繕積金：10,264日元/月

停車場：有空位 (25,000~32,000日元/月)

現狀：空置 / 交房時間：請諮詢

備註：

可飼養寵物 (需遵守規定)

提供禮賓服務，配備空中休息室、遠端辦公休息區和健身房

周邊環境：

全家便利店 三宮京町店……約450米 (步行6分鐘)

大丸神戶店……約650米 (步行9分鐘)

OS藥妝店……約900米 (步行12分鐘)

三宮店中院診所……約700米 (步行9分鐘)

Seria 三宮中心街店……約900米 (步行12分鐘)

花鐘廣場……約600米 (步行8分鐘)

兒童圖書森林……約600米 (步行8分鐘)

atoa (水族館)……約190米 (步行3分鐘)