



# 東京都 高級塔樓公寓 CENTURY PARK TOWER

株式會社MASH  
大阪府吹田市藤白台2丁目3番11號  
大阪府知事（2）58189號  
TEL: 06-6369-7347  
中英文熱線: 090-9879-4615

# Property Information

地址：東京都中央區佃2-1-1

建成日：1999年1月

結構：鋼筋混凝土結構

總戶數：756戶

所在層/總樓層：28層（2803） / 地下3層地上54層

專有面積：109.63m<sup>2</sup>

建築施工：大成建設，三井建設

管理公司：三井不動產RESIDENTIAL SERVICE株式會社

管理形態：全部委託/日勤

土地權利：所有權

交通：東京地鐵有樂町線・都營大江戶線

「月島」站 步行8分鐘

東京地鐵日比穀線「八丁堀」站 步行10分鐘



# Room Plan

2024年10月完成整體翻新

價格：25,800萬日元

戶型：4LDK

主要朝向：西

陽臺面積：12.52m<sup>2</sup>

管理費：37,800日元/月

修繕積金：50,430日元/月

現狀：空置

交房時間：立即

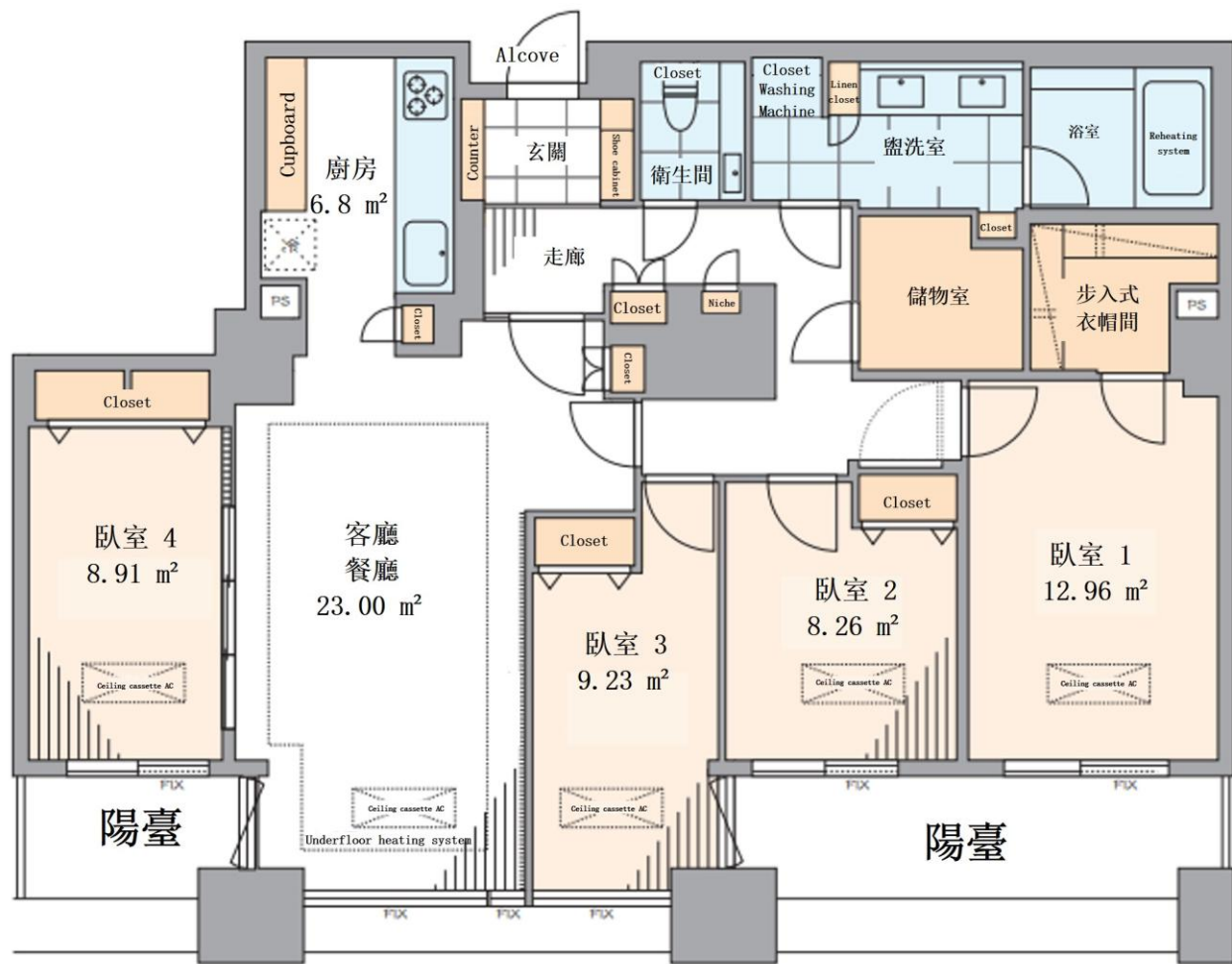
備註：

榮獲2000年度Good Design Award

客廳餐廳配備地暖，每層有垃圾場，配備禮賓服務，可飼養寵物

共用配套設施：

兒童活動室，觀景露臺，觀景大廳，專業主休息室，客房套間等



# Room Photos

