



# 兵庫縣西宮市 占地面積 1900平方米的 大型豪宅

株式會社MASH  
大阪府吹田市藤白台2丁目3番11號  
大阪府知事(2) 58189號  
TEL: 06-6369-7347  
中英文熱線: 090-9879-4615

# Property Information



地址：兵庫縣西宮市劍穀町5-7

建成日期：1993年9月

建築結構：鋼筋混凝土結構

總樓層數：地上2層

土地面積：1,932m<sup>2</sup>

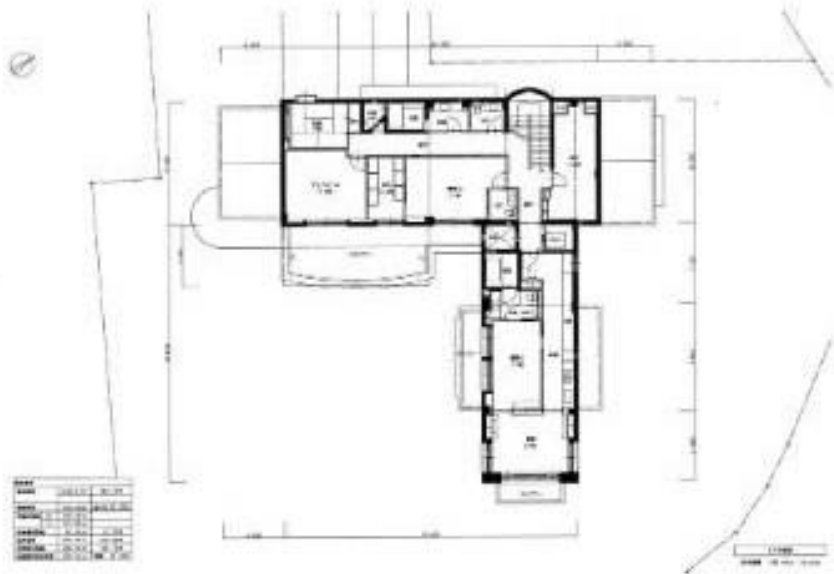
建築面積：670.06m<sup>2</sup>

土地權利：所有權

交通：從阪急甲陽線「甲陽園」站，  
乘巴士12分鐘，再步行8分鐘。



# Room Plan



價格：7億7700萬日元

戶型：13LDK

主要朝向：南

停車場：有停車場

現狀：空置

交房時間：請諮詢

周邊環境：

距離“苦樂園小學”步行約11分鐘

距離“苦樂園中學”步行約9分鐘

距離“北山公園”步行約8分鐘

距離“甲陽高中”步行約14分鐘

距離“北山綠化植物園”步行約8分鐘