



# 大阪府豐中市 千里中央的 高級塔樓公寓

株式會社MASH  
大阪府吹田市藤白台2丁目3番11號  
大阪府知事（2）58189號  
TEL:06-6369-7347  
中英文熱線：090-9879-4615

# Property Information



地址：大阪府豊中市新千里西町1-1-10

建成日：2007年11月

結構：鋼筋混凝土結構

總戶數：587戶

所在層/總樓層：17層 / 地下1層，地上20層

專有面積：78.84m<sup>2</sup>

建築施工：株式會社竹中工務店

管理公司：大和LIifeNext株式會社

管理形態：全部委託

土地權利：所有權

交通：

北大阪急行線「千里中央」站 步行4分鐘  
大阪單軌本線「千里中央」站 步行6分鐘





# Room Plan

2024年7月完成整體翻新

價格：7,290萬日元

戶型：3LDK

主要朝向：東

陽臺面積：19.20m<sup>2</sup>

管理費：12,900日元/月

修繕積金：18,690日元/月

停車場：5,000~27,000日元/月

現狀：空置

交房時間：立即

完善的公共部分：

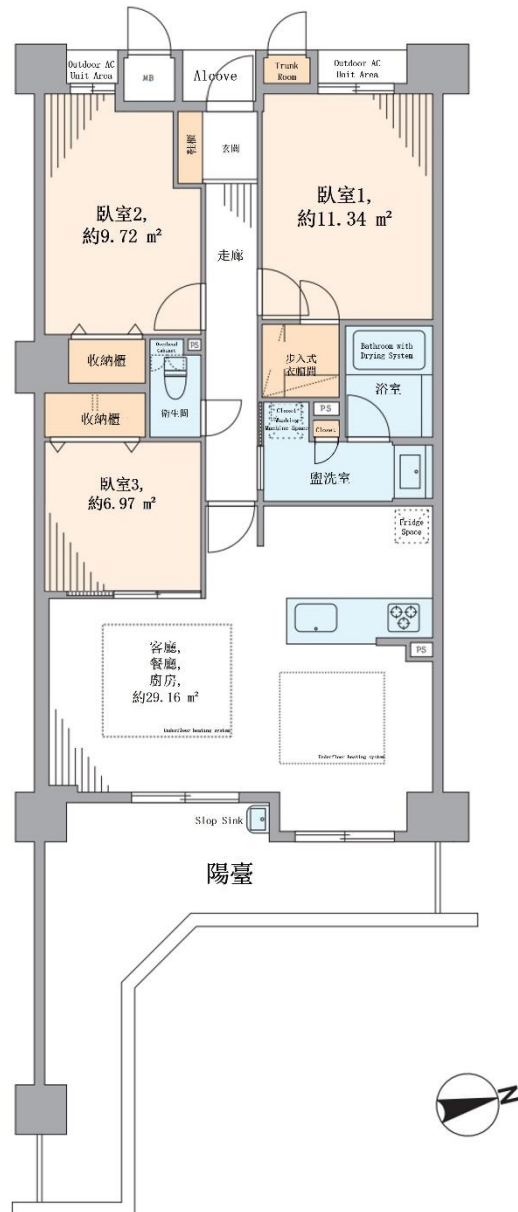
兒童房 / 工作空間 / 客房 / 影院室等

周邊環境：

車站前有阪急百貨店和永旺SENRIO等商業設施，

豐中市立西丘小學 約570米（步行約8分鐘）

豐中市立第九中學 約530米（步行約7分鐘）



# Room Photos

