



FOREST TERRACE

松濤

株式會社MASH
大阪府吹田市藤白台2丁目3番11號
大阪府知事(2)58189號
06-6369-7347

Property Information



地址：東京都渋谷區神山町19-1

建成日期：1999年10月

結構：鋼筋混凝土結構

總樓層數：地上4層 地下1層（所在層3層）

總戶數：26戶

管理公司：Mori Building Co., Ltd.

管理形態：全部委託/日勤

建築施工：大成建設株式會社

交通：①東京地鐵千代田線

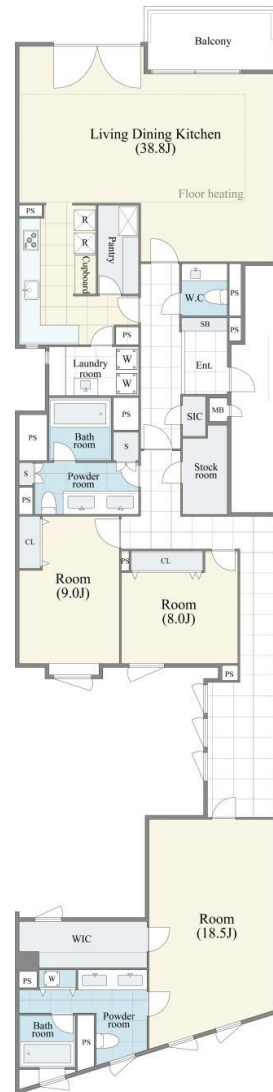
代代木公園站2號出口步行9分鐘

②JR各線 / 東京地鐵各線 /

東急東橫線・田園都市線 / 京王井之頭線

澀谷站A2出口步行12分鐘

Room Plan



銷售價格：7億5800萬日元

房間號：304號

專有面積：220.47m²

戶型：3SLDK

修繕公積金：120,490日元/月

管理費：188,100日元/月

主要朝向：南

停車場：45,000~50,000日元/月

現狀：空置

交房時間：請諮詢

備註：自行車停車場 300~1,200日元/月

帶監視器的自動門鎖

有快遞櫃

有儲物間 10,000日元/月

在一定規定下可飼養寵物

不可用作辦公室