

# 大阪市西成区 由积水房屋SHAWOOD打造的 定制住宅 价格：29,800万日元

汐见桥线「津守」站 徒歩6分钟  
户型：9LDK+阁楼收纳+桑拿房

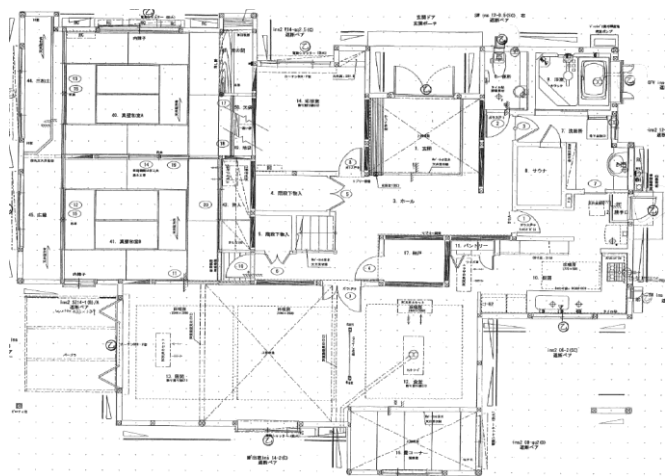
房产详情：◎大阪市西成区鹤见桥3丁目8-36 ◎所有权  
◎宅地 ◎准工业地区 ◎城市化区域  
◎2002年1月建造 ◎配备带卷帘门的车库（可停放2辆车）  
◎木造结构（地上2层）◎土地面积：402.32㎡  
◎建筑面积：361.25㎡ ◎建筑覆盖率：80% ◎容积率：300%  
◎自来水：公营，燃气：城市燃气 污水：公共下水  
◎居住中 ◎需咨询



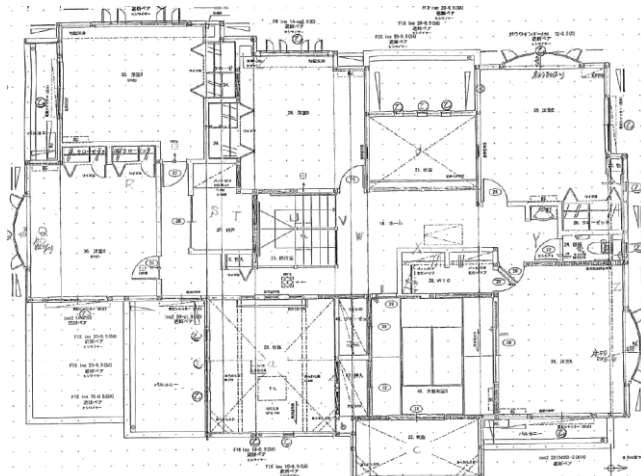
外观



日式庭院



1楼平面图



2楼平面图

※如果户型图与现状不符，以现状为准。

大阪府知事(3)第58189号

株式会社MASH

大阪府吹田市古江台5丁目1-1 Rivista千里 1F（千里办公室）

大阪府吹田市藤白台2丁目3番11号（总店）

销售顾问：杨

TEL:06-6369-7347

中文热线:090-9879-4615



日式庭院

◎土地面积约402.32㎡ ◎设有带卷帘的车库  
◎配备SECOM家庭安防系统 ◎宽敞的9居室户型  
◎LDK全区域配备4处地暖  
◎餐厅配备大型抽油烟机