



The Parkhouse 中之岛 Tower 高级塔楼公寓

株式会社MASH
大阪府吹田市藤白台2丁目3番11号
大阪府知事（2）58189号
TEL:06-6450-6188
中英文热线：090-9879-4615

Property Information

地址：大阪市北区中之岛6丁目1 - 38

建成日：2017年10月

结构：钢筋混凝土结构

总户数：894戸

所在层/总楼层：24层/地上55层

专有面积：83.48m²

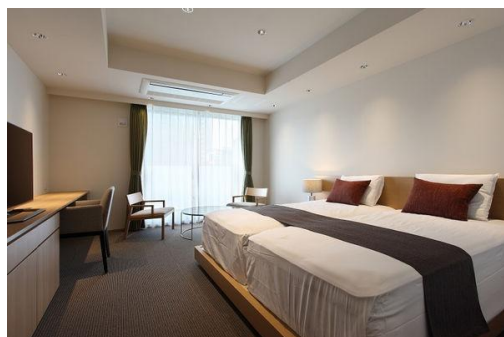
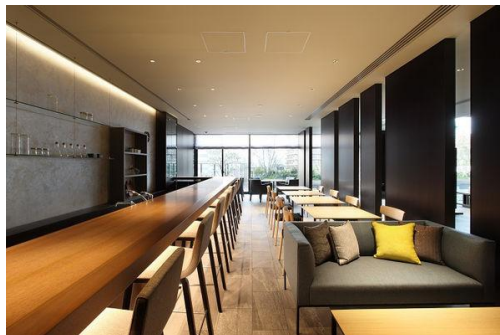
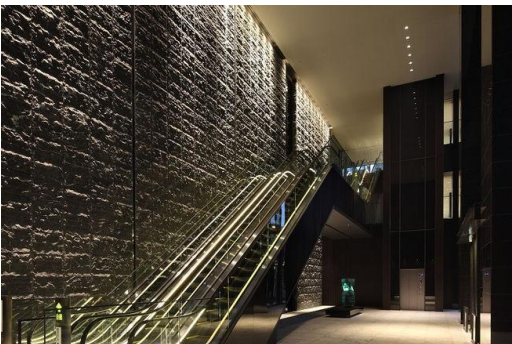
施工建设：株式会社竹中工务店

管理公司：三菱地所Community株式会社

管理形态：全部委托/常驻

土地权利：所有权

交通：
JR东西线「新福島站」步行9分钟
京阪中之岛线「中之岛站」步行2分钟



Room Plan



价格：20,800万日元

户型：2LDK

主要朝向：东部/西北

管理费：18,390日元/月

修缮积金：16,540日元/月

停车场：26,000～38,500日元/月

现状：出租中（产权变更房产）

交房时间：请咨询

备注：

2031年将开通「浪速筋线」，出行更方便
可眺望到「浪花淀川花火大会」，可饲养宠物（需遵守规定）

周边配套设施：

『中之岛小中一贯制学校』步行3分钟
『阪急OASIS超市』步行2分钟
『下福岛运动场・下福岛游泳馆』步行3分钟

投资信息：

每月租金收入：当前约为 32.3 万日元
预期回报率：约 2.1%（年化）需承接现有租赁合同
交房后不可自住（当前为出租状态）