



# 兵庫県芦屋市 高級公寓 THE PARKHOUSE 芦屋川

株式会社MASH  
大阪府吹田市藤白台2丁目3番11号  
大阪府知事(2) 58189号  
TEL:06-6450-6188  
中英文热线: 090-9879-4615

# Property Information

地址： 兵库县芦屋市东芦屋町6-24

建成日： 2019年4月

结构： 钢筋混凝土结构

总户数： 30户

所在层/总楼层： 2层 / 地下1层地上5层

专有面积： 121.14m<sup>2</sup>

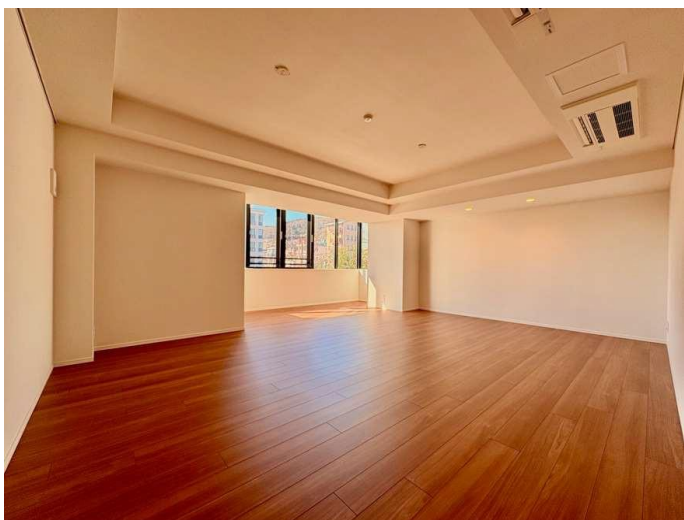
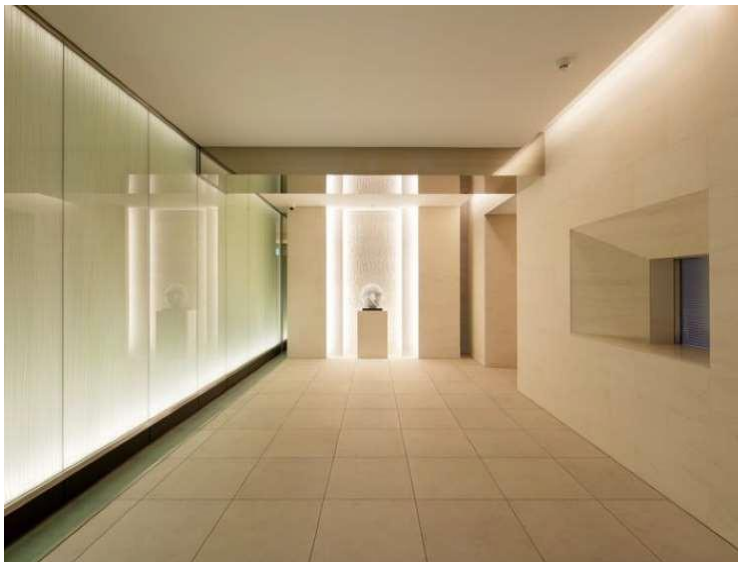
建筑施工： 三菱地所Residence

管理公司： 三菱地所Community

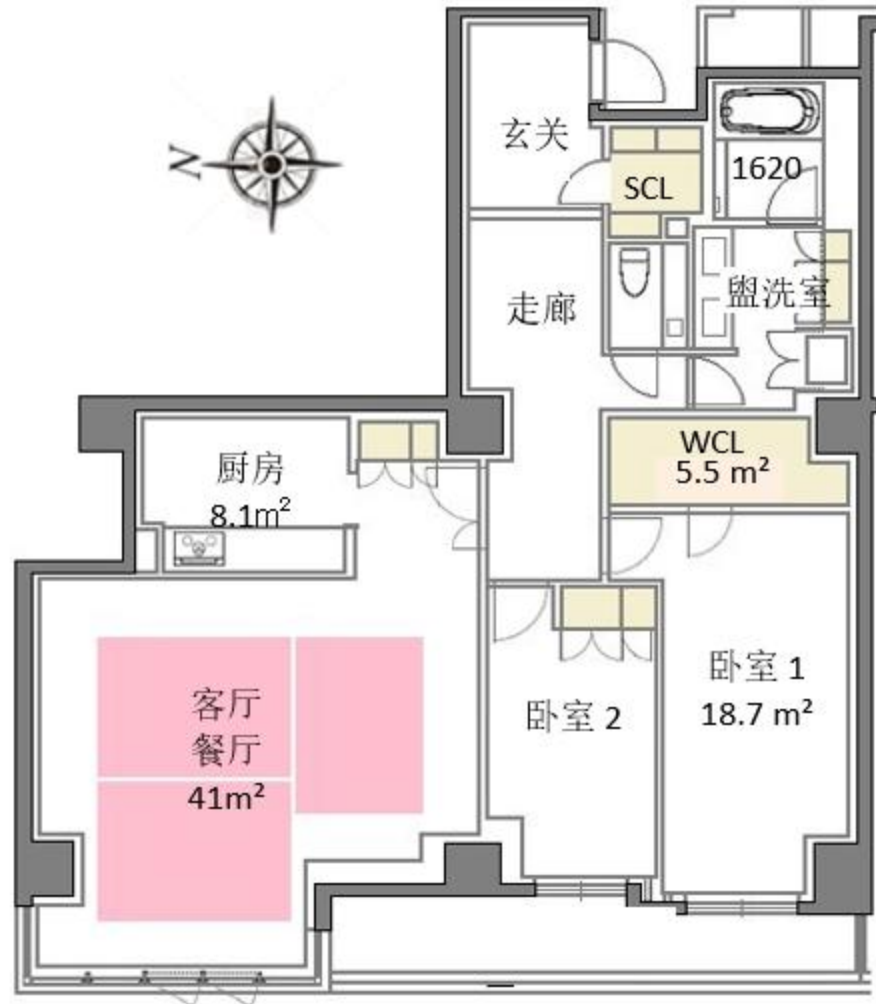
管理形态： 全部委托/日勤

土地权利： 所有权

交通： 阪急神户线 芦屋川站 步行1分钟  
JR东海道线 JR芦屋站 步行10分钟  
阪神本线 阪神芦屋站 步行15分钟



# Room Plan



价格：23,800万日元

户型：2LDK

阳台面积：10.21m<sup>2</sup>

主要朝向：西

管理费：37,800日元/月

修缮积金：38,770日元/月

停车场：有无空位需确认  
(18,000~20,000日元/月)

现状：空置/ 交房时间：立即

备注：

可饲养2只宠物（需遵守规约）

宽敞的客厅餐厅约49平方米，采光和通风良好，客厅内置2台空调  
可眺望到芦屋川，24小时可丢垃圾

周边配套：

距离山手Sun Mall（芦屋川站北侧的商店街）步行1分钟

距离便利店Lawson芦屋川站前店 步行2分钟

距离月若公园 步行3分钟