



大阪市中心塔楼公寓

THE CENTRAL MARK TOWER

株式会社MASH
大阪府吹田市藤白台2丁目3番11号
大阪府知事(2) 58189号
TEL: 06-6369-7347
中英文热线: 090-9879-4615

Property Information

地址：大阪府大阪市北区中津1-6-29

建成日：2015年1月

结构：钢筋混凝土结构

总户数：415户

所在层/总楼层：32层（3209） / 地上35层

专有面积：87.49m²

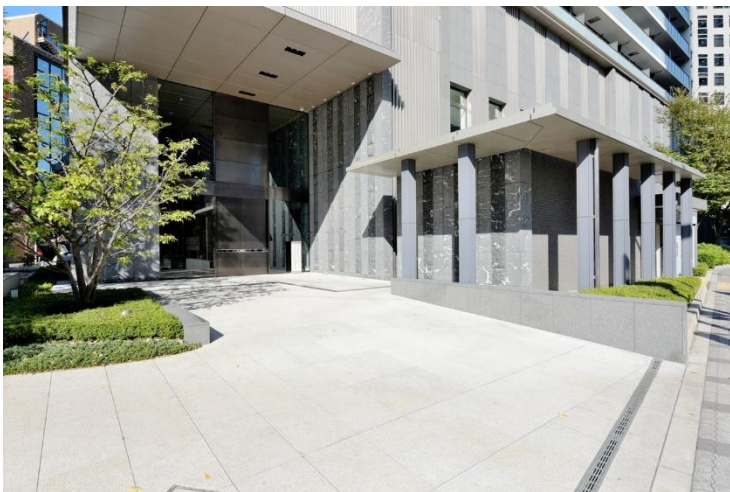
建筑施工：前田建设工业

管理公司：住商建物株式会社

管理形态：全部委托/日勤

土地权利：所有权

交通：大阪地铁御堂筋线「中津」站 步行1分钟
阪急神户线・京都线「大阪梅田」站 步行7分钟
JR东海道本线「大阪」站 步行11分钟
大阪地铁御堂筋线「梅田」站 步行9分钟



Room Plan

2024年11月完成整体翻新

价格：17,990万日元

户型：3LDK

主要朝向：南

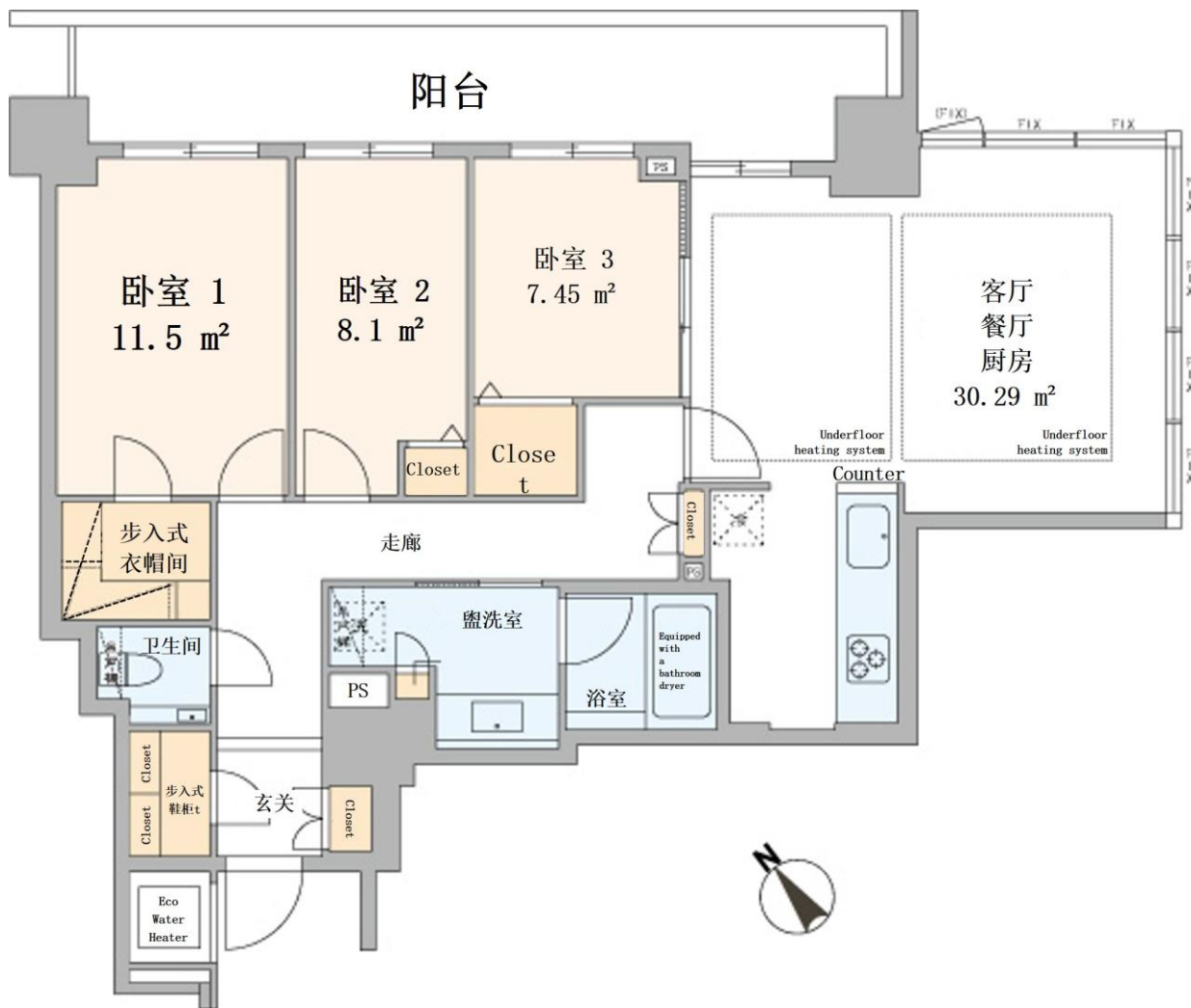
阳台面积：15.04m²

管理费：16,600日元/月

修缮积金：8,800日元/月

现状：空置

交房时间：请咨询



备注：

直接连接大阪地铁御堂筋线「中津」站
淀川尽收眼底的免震结构全电化塔楼公寓
32层东北·东南角户型，采光通风极佳
24小时有人管理，可饲养宠物

共用配套设施（部分收费）：

车库门廊、宠物洗脚区、集会室、客房套间、自然艺术大厅、业主休息室与咖啡厅、礼宾服务柜台、健身房等

Room Photos

