



兵库县西宫市 邂逅优雅与 恒久品质的精致宅邸

株式会社MASH
大阪府吹田市藤白台2丁目3番11号
大阪府知事（2）58189号
TEL:06-6369-7347
中英文热线：090-9879-4615

Property Information



地址： 兵库县西宫市滨甲子园4丁目

建成日期： 2007年2月

建筑结构： 木造结构

总楼层数： 地上2层

土地面积： 284.57m²



建筑面积： 227.75m²

土地权利： 所有权

交通：

阪神本线“甲子园”站 步行20分钟

阪神巴士“南甲子园小学前”站 步行4分钟

Room Plan

价格：1亿800万日元

户型：6LDK+2WIC+SIC+RF（阁楼储物室）

主要朝向：西南

停车场：可停放多辆车

现状：居住中

交房时间：请咨询

备注：

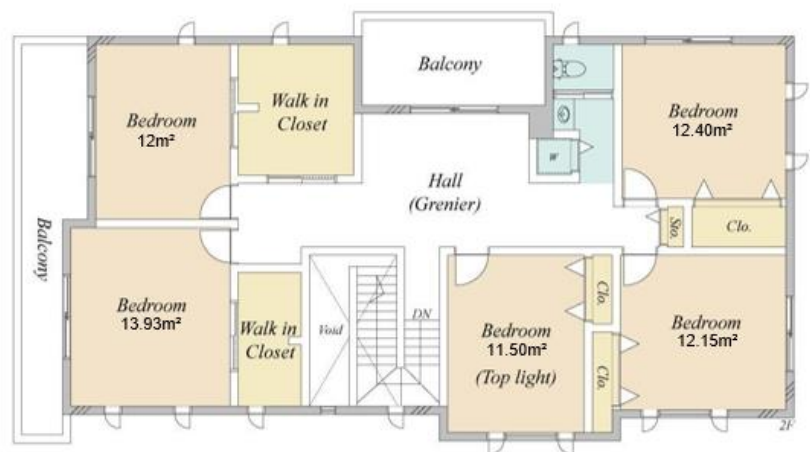
甲子园滨海公园 步行3分钟（约230米）

南甲子园小学 步行5分钟（约400米）

真砂中学 步行7分钟（约500米）

超市Co-op Mini南甲子园 步行7分钟（约500米）

LaLaport甲子园 驾车5分钟（约1.6公里）



Room Photos

